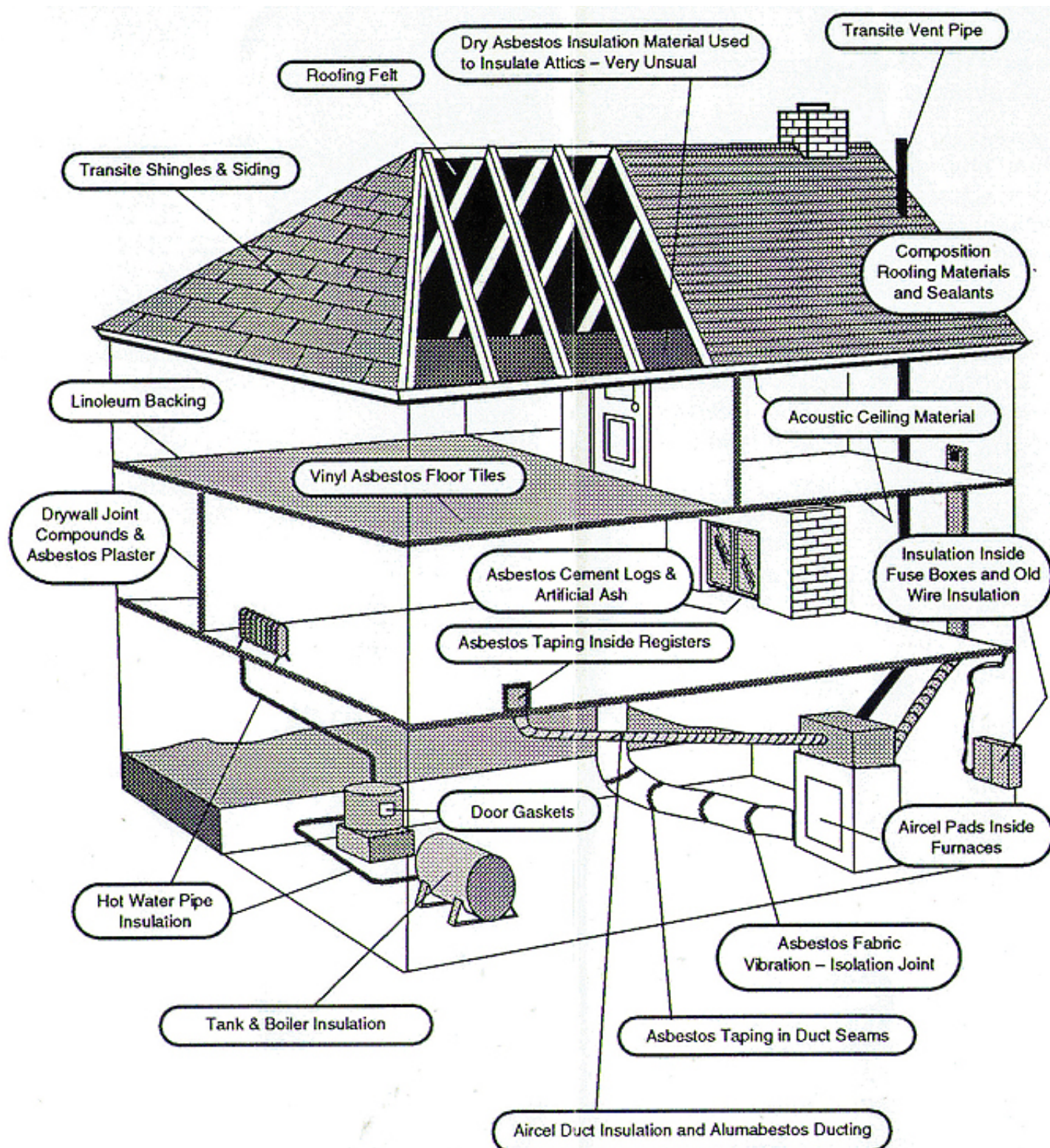
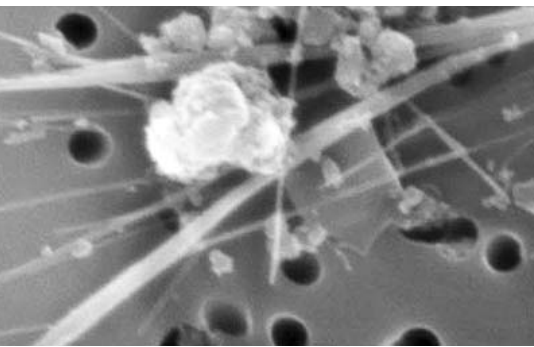


BYGGDAMM ÄR LIVSFARLIGT!



Risken för hjärtinfarkt och lungsjukdomen kol ökar. Cancer i lungorna, tarmen, halsen eller matsäcken kan bli ett faktum. Du kan dö i förtid p.g.a. dammet i din arbetsmiljö.





De mikroskopiska dammkornen är farligast!

Undersökningar visar att de som har utsatts för fiberdamm – asbest, sten eller glasull eller stendamm, cement, betong eller kvarts – löper ökad risk att dö i kol.

Dammet kan också orsaka allergier!

De dammkorn som är mest skadliga är dem med mindre än 5 mikrometer stora.

Detta damm är nästan osynligt för ögat och du märker inte ens att du andas in det. Du kan möjligen se denna damm som solstrimmor, någon gång...

Betong

Mineralen kvarts finns i sten som ingår i betong och i stendamm. Den som andas in detta kan få stendammslunga.

Första tecknet kan vara att du blir anfådd vid lite ansträngning. Vissa får hosta.

Att blanda betong är särskilt farligt eftersom dammet är torrt och lätt flyger i ansiktet och på händerna.

Bilning!

Att bearbeta betong genom bildning utsätter dig för stora faror och det gäller att skydda sig mot dammet!

Asbest

Asbestfibrerna kan ge flera dödliga sjukdomar. Luncancer och mesoteliom är de farligaste.

Mesotelion är en cancerform i lungsäck eller bukhinna. Exponeringstiden är ca 30 till 40 år! Lungcancer kan också orsakas av asbest.

Asbestos

Asbestos leder till att det bildas sjuklig bingväv i lungorna som gör det svårare att andas.

Asbesthantering

Skyddskraven är rigorösa vid asbesthantering. Asbest är förbudet att använda som byggmaterial. Men den finns i de flesta gamla byggnader som byggdes fram till 1970. Och totalförbudet kom först år 2005 inom EU.

Tillverkning i världen

Men utanför EU finns det fortfarande inga hinder för asbest. De stora producenterna i världen är Ryssland, Kina, Kanada och Kazakstan.

Trädamm

Trädamm kan ge astma och cancer i näsa, bihålor och luftstrupe. Impregnerat trä kan skapa ett skadligt damm, eftersom det innehåller koppar, krom och arsenik.

Metallrök

Svetsrök är skadligt! Rostfritt innehåller krom. Vissa kromföreningar är cancerframkallande. Vid svetsning i blymålat material riskerar man att exponeras för bly. Galvaniserad plåt innehåller zink.

Hur ska du skydda dig?

1. Byt arbetsmetod och material till något som inte dammar. Det är arbetsgivaransvar att du kan arbeta dammfritt som möjligt.
2. Misstänker man höga dammhalter, ska mätningar göras på arbetsplatsen.
3. Använd punktutsug i t. ex bormaskinen.
4. Använd personlig skyddsutrustning, med andningsskydd med minst p3-filter och skyddskläder.
5. Asbestsanering krävs friskluftsmask, skyddskläder och speciell utbildning.

De värsta dammbovarna!

- Rivning, bildning
- Rivning av gamla rör
- Spårning av elrör
- Borra i gipsskivor

Styckade entreprenader leder till att färre tar ansvar för helheten i arbetsmiljön.

Vid mätningar i rivningsbyggen visade sig dammhalten ligga över det dubbla hygieniska gränsvärdet!



Foldrar från www.lo.se



Är du osäker vad som gäller, kontakta ditt skyddsombud!



Personliga skyddsmasker...