

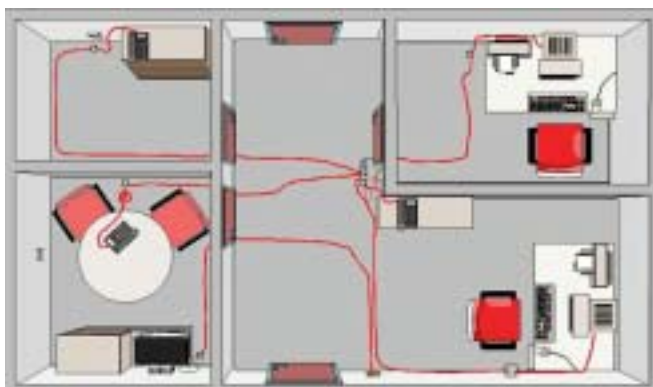
# Klarar vi oss utan ett nätverk i hemmet?

Det nya informationssamhället och informationstekniken sätter standarden för infrastrukturen i våra hem. Bredbandabonnemang finns snart i var mans hem. Bredbandsleverantörernas erbjudande förfinas och allt fler tjänster adderas. Idag erbjuder vissa bredbandsleverantörer så kallade trippelplay lösningar, ip-telefoni, ip-TV och Internet.

**Men är vi förberedda i våra hem för de nya tjänsterna?**

## Hur gör vi idag!

Hur ofta har det inte hänt efter ommöblering, inköp av ny hemelektronik eller renovering av ett rum att det fattas ett uttag för telefoni, datanätverk eller antenn eller att uttaget hamnat på fel plats. Problemet löses ofta med att förlängningsladdar dras efter listerna eller i bästa fall att uttagen omplaceras. Vi löser problemet för stunden med punkt till punktinsatser. Vi satsar sällan på långsiktiga lösningar som vi kan växa i utan att addera ytterligare punkt till punktinsatser.



## Slutsats och rekommendation

Ett hem kommer att behöva någon typ av nätverk! De kommer förmodligen att se olika ut beroende på om det är befintliga bostäder eller nybyggnation.

### I befintliga bostäder med befintlig TV och Tele infrastruktur

- Behåll telenätet
- Behåll antennnätet
- Installera ett oskärtat kategori 5 eller kategori 6 nät
- En eller två uttag per rum i bostaden

## Vad bör vi ha!

Framtiden ligger i universella hemnätverk, vars syfte är att skapa en flexibilitet i hemmets infrastruktur för behov som finns just nu och som uppstår ur ett längre perspektiv. Hemnätverk som klarar att distribuera de nya tekniska lösningarna med ett mindre antal uttag än vad som krävs på traditionellt vis. Ett nätverk där ett antal uttag av samma typ är förbundna via kablar i stjärnnät till en mindre central. De inkommande ledningarna för tele, data (bredband) och TV ansluts i centralens elektronik. Med korskopplingskablage ansluts uttagen i hemmet till önskad inkommande signal. Anslut en apparat till uttaget med ett för ändamålet lämpligt anslutningskablage.

Detta ger en stor flexibilitet, det är samma uttag som används för inkoppling av telefon, TV-apparat eller dator. Signalerna använder dessutom samma kabel.



### Bostäder som ska uppföras

- Uteslut ett traditionellt telenät
- Uteslut ett traditionellt antennnät
- Installera ett komplett hemmanät för TV/Tele/Data
- Minst två uttag per rum enligt SS 437 01 46

Panelen består av Robert Buren från Nexans, Magnus Grimberg från Lexel och Mats Stahl från Elko.

[www.voltimum.se](http://www.voltimum.se)



Magnus Grimberg  
Lexel



Mats Stahl  
Elko



Robert Buren  
Nexans